



# Fon Bülteni Eylül 2019



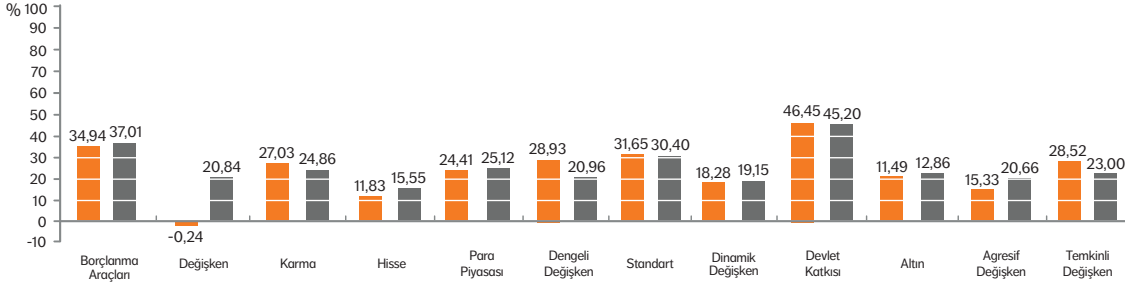
**NN**

Hayat ve Emeklilik

**Önce Sen**

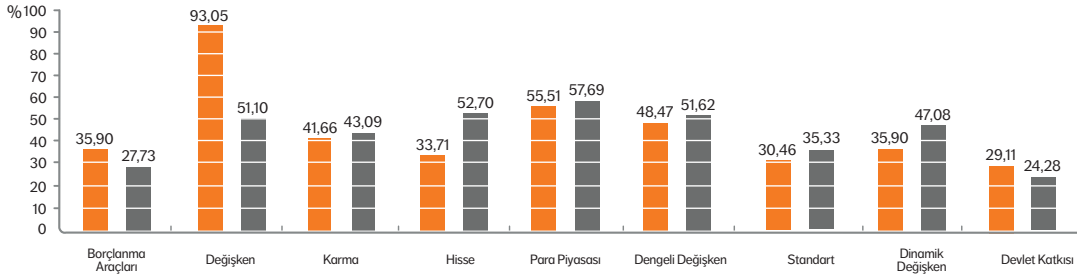


### Son 1 Yıl - 31/08/2018 – 29/08/2019



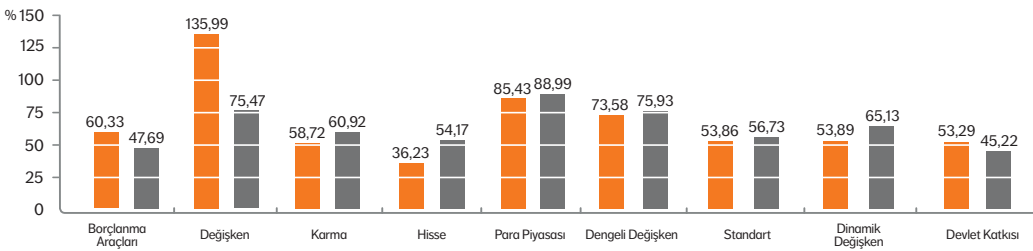
Son 1 yılda Temkinli Değişken fonumuz sektör ortalamasının üzerinde getiri sağlamıştır.

### Son 3 Yıl - 31/08/2016 – 29/08/2019



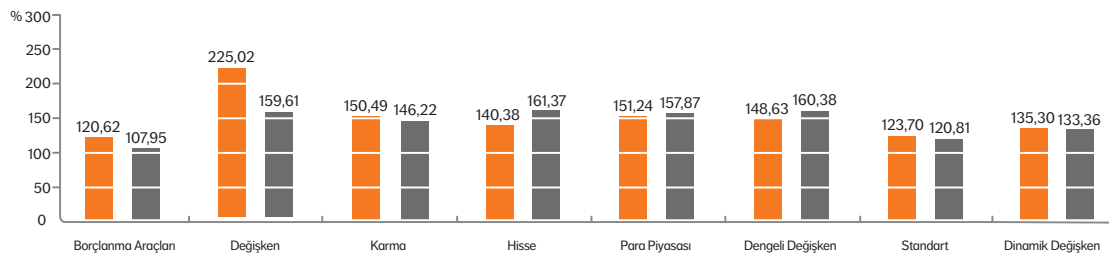
Son 3 yılda Değişken fonumuz sektör ortalamasının üzerinde getiri sağlamıştır.

### Son 5 Yıl - 29/08/2014 – 29/08/2019



Son 5 yılda Borçlanma Araçları fonumuz sektör ortalamasının üzerinde getiri sağlamıştır.

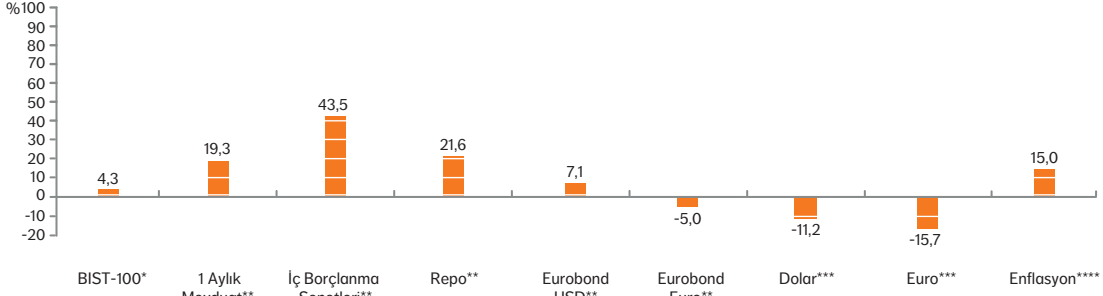
### Son 10 Yıl - 31/08/2009 – 29/08/2019



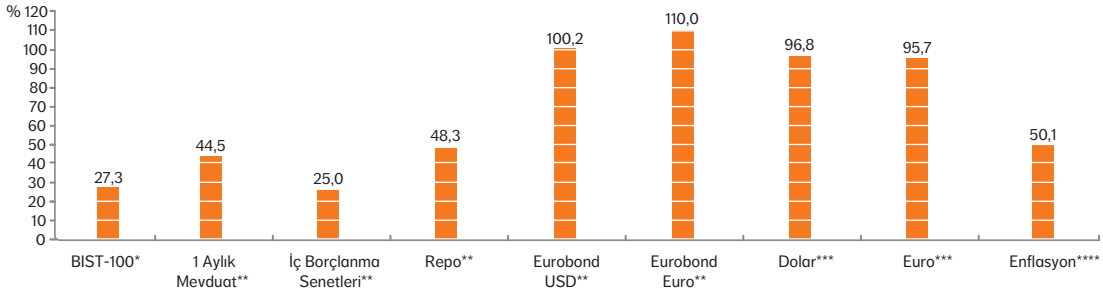
Son 10 yılda Dinamik Değişken fonumuz sektör ortalamasının üzerinde getiri sağlamıştır.

# Alternatif Yatırım Araçlarının Getirisi

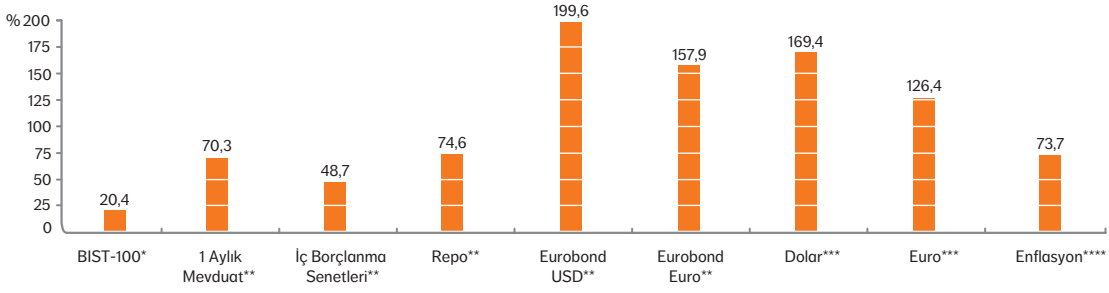
## Son 1 Yıl - 31/08/2018 – 29/08/2019



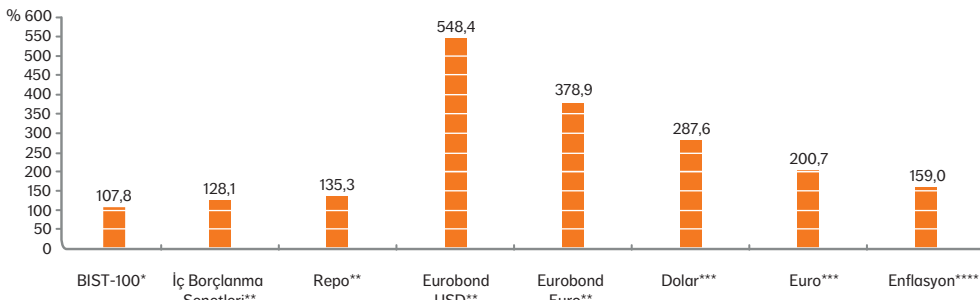
## Son 3 Yıl - 31/08/2016 – 29/08/2019



## Son 5 Yıl - 29/08/2014 – 29/08/2019



## Son 10 Yıl - 31/08/2009 – 29/08/2019



# Piyasalara Bakış

## • Enflasyon

Ağustos ayında TÜFE’de, bir önceki 12 aylık ortalamaya göre %19,62 artış gerçekleşti.

## • Büyüme

Üretim yöntemiyle Gayrisafi Yurt İçi Hasıla tahmini, 2019 yılının ikinci çeyreğinde cari fiyatlarla %15 artarak 1 trilyon 24 milyar 226 milyon TL oldu. Gayrisafi Yurt İçi Hasıla'yı oluşturan faaliyetler incelendiğinde; 2019 yılının ikinci çeyreğinde bir önceki yılın aynı çeyreğine göre zincirlenmiş hacim endeksi tarım sektörünün toplam katma değeri %3,4 arttı, sanayi sektörü %2,7 ve inşaat sektörü %12,7 azaldı.

## • Dış Ticaret

İhracat Temmuz ayında, 2018 yılının aynı ayına göre %7,9 artarak 15 milyar 160 milyon dolar, ithalat %8,5 azalarak 18 milyar 351 milyon dolar olarak gerçekleşti.

## • Merkezi Yönetim Bütçe Dengesi

2018 yılı Temmuz ayında, 1,1 milyar TL seviyesinde gerçekleşen bütçe fazlası, bu yılın Temmuz ayında 9,9 milyar TL oldu.

## • İşgücü

İşsizlik oranı 3,1 puanlık artış ile %12,8 seviyesinde gerçekleşti. Aynı dönemde; tarım dışı işsizlik oranı 3,4 puanlık artış ile %15,0 olarak tahmin edildi.

## • Hisse Senedi Piyasaları

BIST 100 endeksi Ağustos ayında %5,3 değer kaybederken, BIST bankacılık endeksi 9.3% değer kaybetti.

## • Tahvil

Ağustos ayında 2 yıllık gösterge tahvil faizi 36 baz puan yükselerek %16,3 seviyesine gelirken; 10 yıllık gösterge tahvil faizi 65 baz puan yükseliş ile %16,2 seviyesinde oluştu. Aynı dönemde Amerikan 10 yıllık tahvil faizi %1,50 seviyesine geriledi.

## • Döviz

Ağustos ayı içerisinde Türk Lirası Dolar’a karşı %4,4 Euro’ya karşı ise %4,2 değer kaybetti. USD/TL Ağustos ayını 5,84 seviyesinden noktalarken, EUR/TL 6,45 seviyesinden kapanış gerçekleşti.

## • Emtia

Ağustos ayında Brent petrol fiyatı %6,3 düşerek varil başına 60,5 dolar olurken, WTI petrol fiyatı %3,0 düşerek 56,7 dolar seviyesinde oluştu. Aynı dönemde ons altın %8’lik yükseliş ile 1.528 dolar olurken, ons gümüş %10.8 değer kazanarak 18,3 dolar seviyesinde oluştu.

Not: Yukarıdaki bilgiler TEB Portföy Yönetimi A.Ş.'den alınmıştır.

# Neden NN? Çünkü;



Güven!

## NN'de güvendesin!

175 yıllık köklü geçmiş,  
18 ülkede, 17 milyon müşteri\*



Yüksek  
Getiri!

## NN'de kazanırsın!

Son 10 yılda fonların ortalama getirisinde  
**sektör birincisi\*\***



Kolaylık!

## NN'de hayatın kolay!

Sesli yanıt sistemi, internet ve mobil  
şube ile **7/24** ulaşım imkânı



Ayrıcalık!

## NN'de ayrıcalıklısın!

**“Önce Sen” Dünyası** ile sana özel  
avantaj ve ayrıcalıklar



\*NN Hayat ve Emeklilik, NN Group'un bir parçası olup bu veriler NN Group'a aittir.

\*\*Getiri hesaplaması 31.08.2009 - 31.08.2019 tarihleri arasındaki kendi fon türlerimiz baz alınarak hesaplanmıştır. (Dengeli, Değişken, Hisse, Tahvil, Likit, Standart, Katkı, Altın)